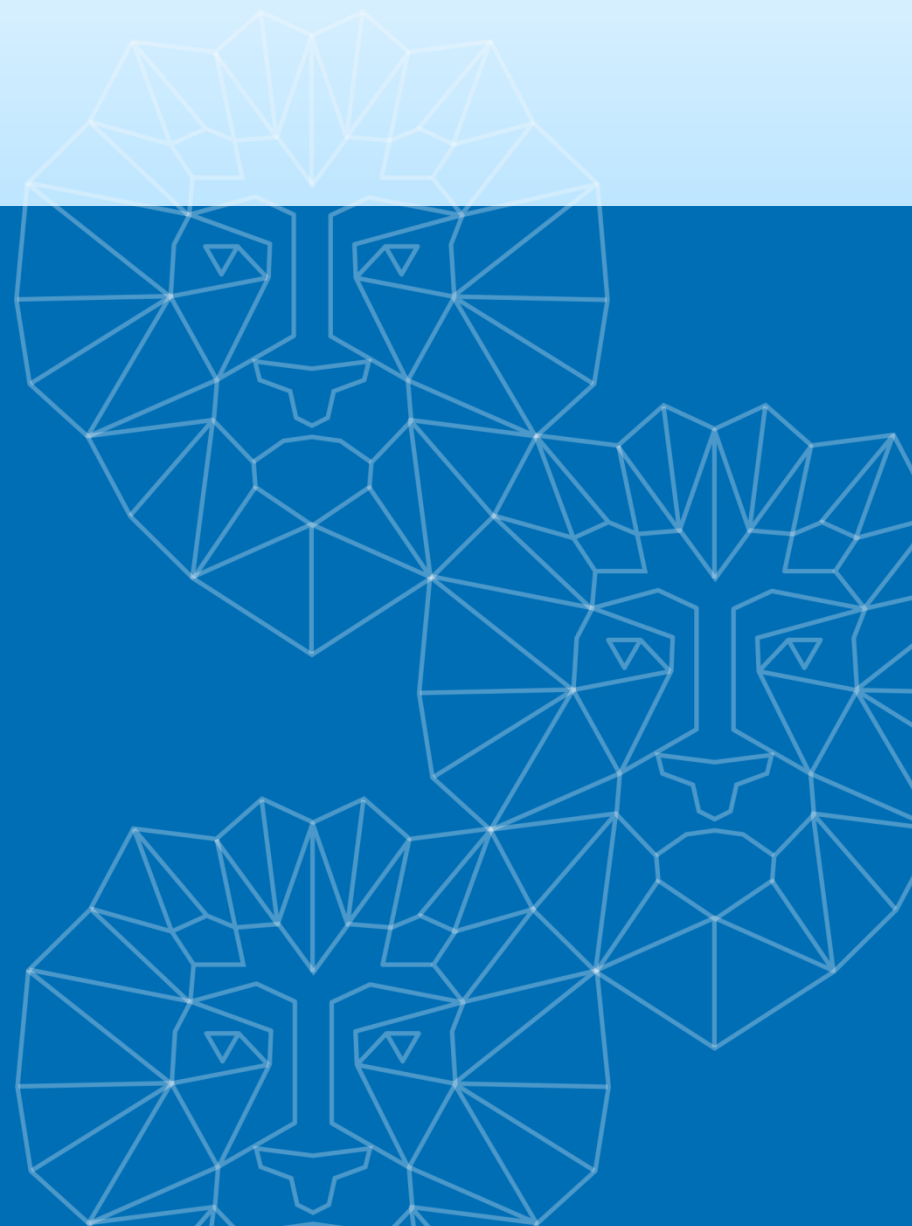




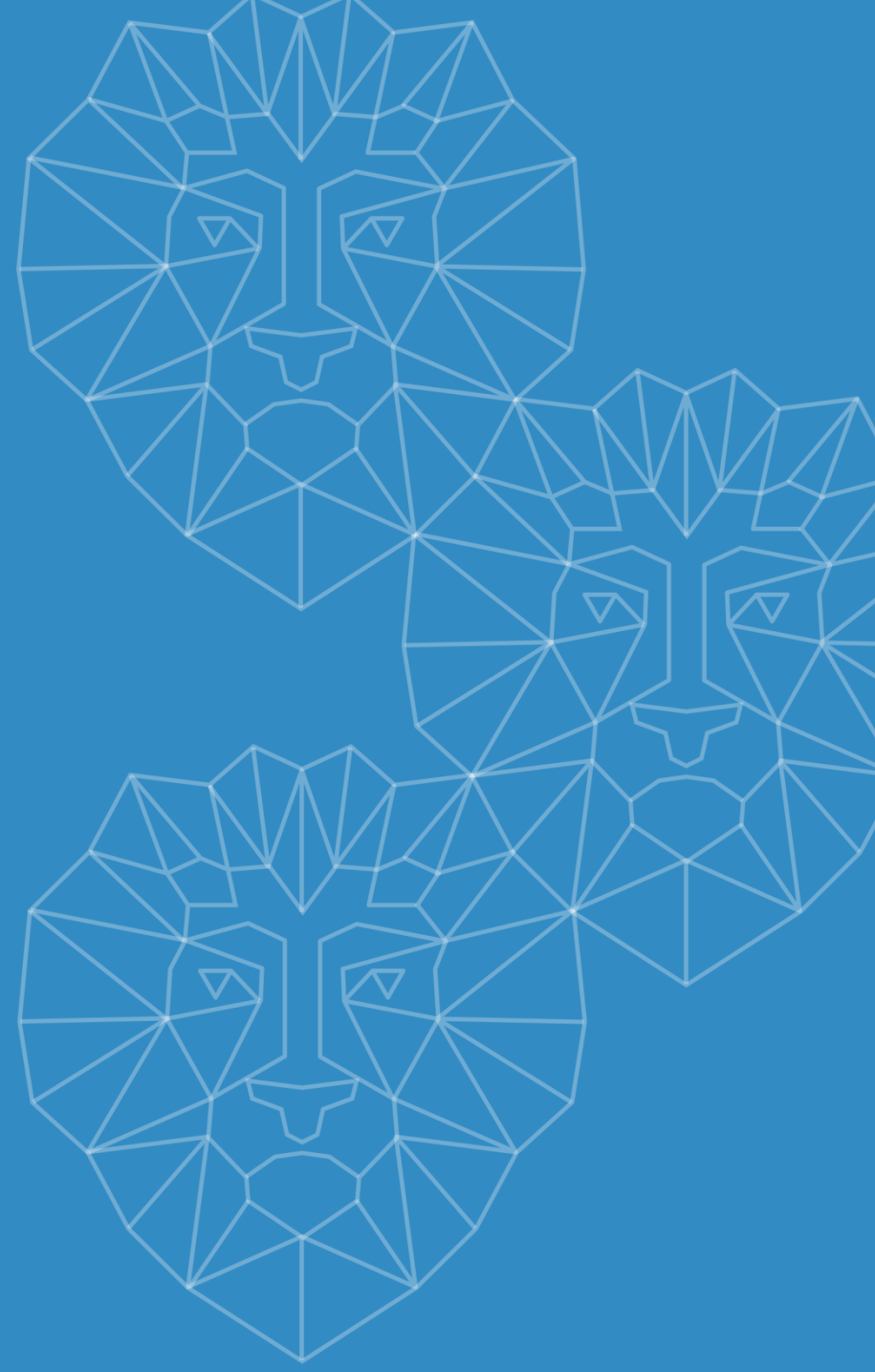
RAHANDUSMINISTEERIUM

Mootorsõiduki maksu ja registreerimistasu muudetud eelnõu

Tallinn, 10.05.2024



Üldised põhimõtted



- Peamine eesmärk on transpordist tekkiva keskkonnamõju vähendamine ehk vähendada autostumist, eeskätt linnades, suurendada säästlikku liikuvust
- Sõiduki soetamisel soosib registreerimistasu väiksema CO₂ näitajaga sõiduki kasuks otsustamist
- Aastamaks võtab arvesse sõiduki laiemat keskkonnamõju ja aitab kaasa „romude“ utiliseerimisele
- Soosime olemasolevate sõidukite lõpuni kasutamist, vanus vähendab kõikide sõidukite maksukohustust
- Maks on lihtne, laia baasiga ja väheste eranditega, et vältida manipuleeritavust
- Tasu ja maksu haldus on liiklusregistri andmete põhine ja maksjale mugav maksta

Olulisemad muudatused

Registreerimistasu

- Nii uutele sõidukitele kui esmasele omanikuvahetusele
- Alguses kuni 5 x madalamad määrad ja tasu edasine tõus 2028.a ja 2031.a keskkonnamõju saavutamiseks
- Vanusevähendus kõikidele M ja N kat sõidukitele
- Vanusevähendus jälgendab paremini sõiduki turuväärtust
- Kuni 10 a sõiduki välismaale viimisel võimalus registreerimistasu tagastuseks

Aastamaks

- Vanusevähendus kõikidele M ja N kat sõidukitele

Rahaline kohustus jaguneb kaheks

- **Registreerimistasu** sõiduki liiklusregistrisse kandmisel ja esimesel omanikuvahetusel al 2025.a
 - Tasutakse enne liiklusregistri kande tegemist (sõiduki LR-sse kandmist või omanikuvahetust)
 - Maksab see, kelle huvides kande tehakse
 - Kogub Transpordiamet
 - Kohaldub M1 ja M1G; N1 ja N1G kategooria sõidukitele
- **Aastamaks**
 - Maksab 1.jaanuari seisuga omanik või vastutav kasutaja
 - Kohaldub kõigile liiklusregistrisse kantud sõidukitele sõltumata nende kasutamisest
 - Tasutakse 2 korda aastas: 15. juuniks ja 15. detsembriks maksuteate alusel (jooksva aasta eest)
 - Haldab Maksu- ja Tolliamet
 - Kohaldub M1 ja M1G; N1 ja N1G; L3e, L4e, L5e, L6e ja L7e; MS2; T1b, T3 ja T5 kategooria mootorsõidukitele

Registreerimistasu



Registreerimistasu sõiduautodele

- **M1 ja M1G sõiduauto tasu on kolmeosaline:**

- Baasosa 150 eurot (300 asemel)
- CO₂ põhinev komponent

Heitevahemik, g/km	1-117	118-150	151-200	201+
Uus hind, €/g	5	10	30	50
<i>Eelmine hind</i>	<i>5</i>	<i>40</i>	<i>60</i>	<i>80</i>

- **Täismassi** komponent algab tavaautodel 2000 kg, pistikhübrididel 2200 kg ja elektriautodel 2400 kg ja on poole väiksem ehk 2 €/kg kuni 2000 euron, elektriautodel 2200 euron

CO₂ on määratud WLTP meetodiga. NEDC meetodiga auto puhul korrutatakse CO₂ näitaja 1,21-ga

- **CO₂ näitaja puudumisel arvutatakse tasu 3 komponendi alusel:**

- Baasosa 150 eurot
- Massiosa
- CO₂ eriheite osa, mis leitakse WLTP-meetodi referentsväärtuse järgi (arvestab võimsust, tühimagi, kütust ja vanust).

- **Täiselektrilise sõiduki tasu = baasosa + massiosa**

Registreerimistasu kaubikutele

- Kaubikutel massi eraldi arvesse ei võeta, see korreleerub väga hästi CO₂ näitajaga

- **N1 ja N1G tasu on kaheosaline:**

- baasosa 300 eurot (500 asemel)
- CO₂ põhinev komponent

Heitevahemik, g/km	1-204	205-250	251-300	301+
Hind, €/g	2	30	35	40

CO₂ on määratud WLTP meetodiga. NEDC meetodiga arvutatud CO₂ näitajaga auto puhul korrutatakse CO₂ näitaja 1,3-ga

- **Kui registris pole CO₂ näitajat, leitakse tasu 2 komponendi alusel:**

- baasosa 300 eurot
- CO₂ eriheite osa, mis leitakse WLTP-meetodi referentsväärtuse järgi

- Täiselektrilise kaubiku reg.tasu = baasosa 200 eurot
- Kaubiku, mille erivõimsus ületab 0,20 kilovatti kandevõime ühe kilogrammi kohta LR andmetel, registreerimistasu on M1-kategooria määr = nn libakaubikud

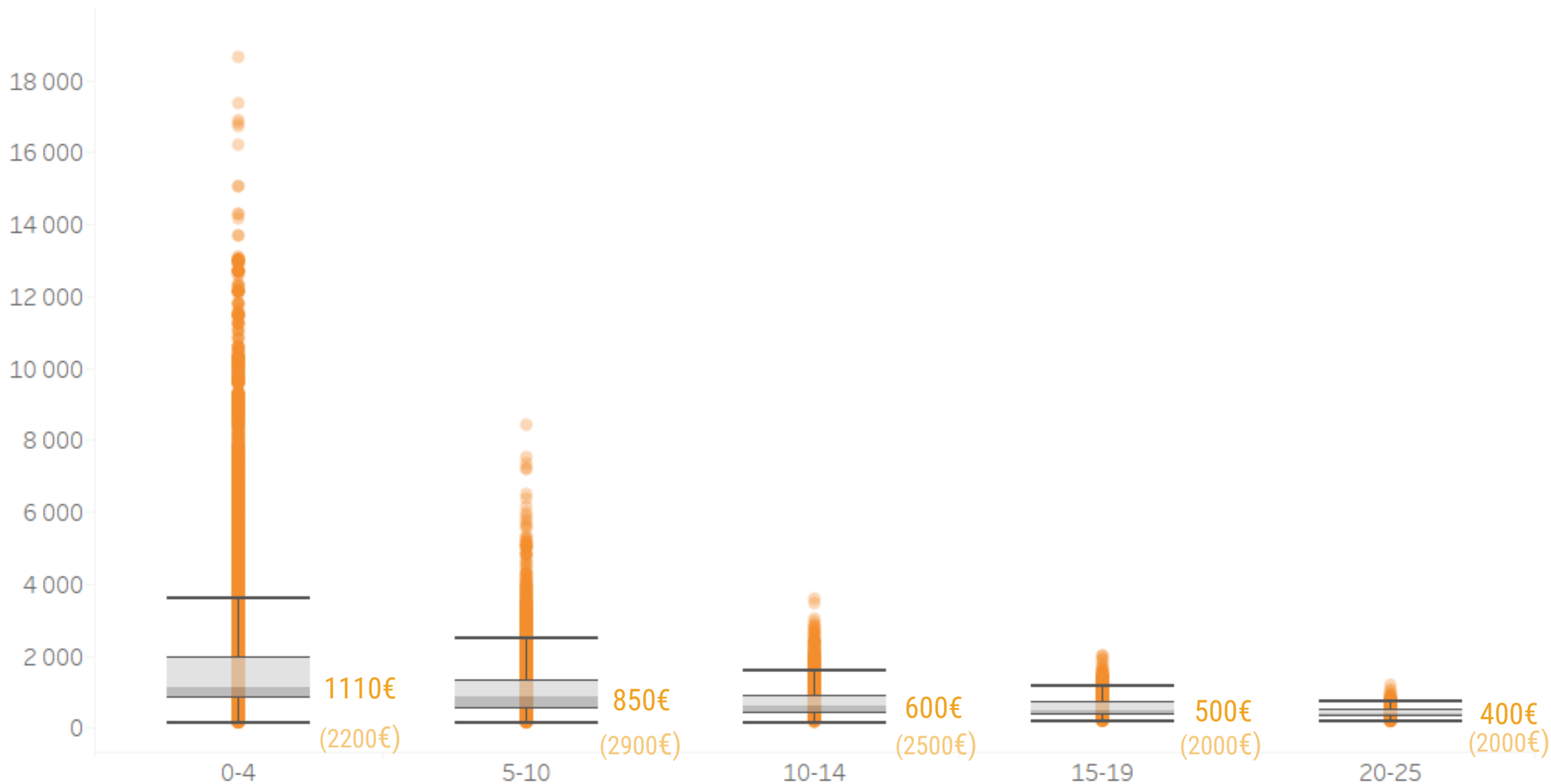
Registreerimistasu

- Kõikide sõidukite tasu vähendab vanusekordaja
 - Aitab hoida registreerimistasu korrelatsioonis auto väärtusega, ca 10% väärtusest
 - Tasu väheneb 1-20 aastastel sõidukitel, jõudes 20.aastase sõiduki puhul 5%-le uue sõidukiga võrreldes
 - Vanusekordaja ei kohaldu baasosale
- Võimalik taotleda kuni 10-a sõiduki välismaale viimisel registreerimistasu tagastamist
 - Tagastatakse selles väärtuses, mis kohalduks sama auto samal päeval registreerimisele
 - Ei tagastata väiksemat summat kui 300 eurot
- Ei kohaldu pärimisel ja liisingu lõpetamisel, kui vastutav kasutaja saab omanikuks

Registreerimistasu jaotus vanusgrupiti (M1 ja M1G, 2023)

KÕIGI mudelite registreerimismaksu jaotus sõltuvalt auto vanusest.

Tume- ja helehalli piirkonda jäävad pooled autodest; tume- ja helehalli piir on registreerimismaksu meediaan.



Registreerimistasu näited

	Algne eelnõu			Muudatusettepanek		
	Uus	5-aastane	10-aastane	Uus	5-aastane	10-aastane
Sõiduauto 100g CO2/km (nt Toyota Corolla), eurot	800	665	535	650	390	260
Sõiduauto 120g CO2/km (üle praeguse EL keskmise) (nt Škoda Octavia), eurot	1005	815	631	765	445	285
Sõiduauto 140g CO2/km (praegune Eesti keskmine) (nt VW Passat), eurot	1805	1 399	1 007	965	541	329
Linnamaastur 160g CO2/km (2,2t) (nt Toyota RAV4), eurot	3605	2 713	1 853	1 765	925	505
Luksusmaastur 200g CO2/km (2,5t) (nt MB GLC), eurot	7205	5 341	3 545	3 565	1 789	901
Luksusmaastur 250g CO2/km (3,0t) (nt Audi Q7), eurot	13205	9 721	6 365	7 065	3 469	1 671

Registreerimistasu tõuseb ajas

- Keskkonnasäästlikematele valikutele suunamiseks hakkab CO₂ heide järjest suuremat osakaalu omama
 - Tõus on laugem nn keskmisel sõidukil ja jõulisem suurema CO₂ heitmega sõidukil
 - Esimene heitevahemik lähtub EL heitestandardist
- Tõuseb ka baas- ja massiosa

Registreerimistasu (M1)			
	2025	2028	2031
Tasu baasosa, €	150	225	300
1. heite vahemik, g/km	0–117	0–93	0–49
Tasumäär 1. vahemikus, €/g	5	5	5
2. heite vahemik, g/km	118–150	94–150	50–93
Tasumäär 2. vahemikus, €/g	10	15	10
3. heite vahemik, g/km	151–200	151–200	94–150
Tasumäär 3. vahemikus, €/g	30	45	20
4. heite vahemik, g/km	201+	201+	151–200
Tasumäär 4. vahemikus, €/g	50	65	60
5. heite vahemik, g/km	--	--	201+
Tasumäär 5. vahemikus, €/g	--	--	80
Massiosa tasumäär, €/kg	2	3	4

Registreerimistasu tõuseb ka kaubikutel

- N kategooria CO₂ hind tõuseb vähem, ainult heite vahemike muutuse pealt
- Tõuseb ka baasosa

Registreerimistasu (N1)			
	2025	2028	2031
Tasu baasosa, €	300	400	500
1. heite vahemik, g /km	0–204	0–153	0–90
Tasumäär 1. vahemikus, €/g	2	2	2
2. heite vahemik, g /km	205–250	154–199	91–136
Tasumäär 2. vahemikus, €/g	30	30	30
3. heite vahemik, g /km	251–300	200–249	137–186
Tasumäär 3. vahemikus, €/g	35	35	35
4. heite vahemik, g /km	301+	250+	187+
Tasumäär 4. vahemikus, €/g	40	40	40

Aastamaks



Aastamaks sõiduautodele

- **M1 ja M1G aastamaks 3 komponendi liitmisel:**
 - baasosa 50 eurot
 - CO₂ osa - vahemikus 118-150 g/km = 3 €/g; 151-200 = 3,5€/g; 201+ = 4 €/g
 - Täismassi komponent algab tavaautodel 2000 kg, pistikhübriididel 2200 kg ja elektriautodel 2400 kg ning on 0,40 eurot/kg kuni 400 euroni, elektriautodel kuni 440 euroni
- **CO₂ näitaja puudumisel arvutatakse tasu 3 komponendi liitmisel:**
 - baasosa 50 eurot
 - massiosa
 - CO₂ eriheite osa, mis leitakse WLTP-meetodi referentsväärtuse järgi
- **Täiselektrilise sõiduki puhul:** baasosa + massiosa
- **Vanusekordaja vähendab kõikide autode maksukohustust**
 - Vähendab maksu vahemikus 5-15 aastat (CO₂ ja massiosa langeb 10%-le algsummast).
 - Alates 20.aastast jääb ainult baasosa
 - Kordaja ei vähenda baasosa

Aastamaks kaubikule

- Kaubiku massi eraldi ei arvestata, see korreleerub väga hästi CO₂ näitajaga
- **Aastamaks 2 komponendi liitmise tulemus**
 - baasosa 50 eurot
 - CO₂ osa: 205–250 = 3 eurot, 251–300 = 3,5 eurot ja 301+ = 4 eurot
- **CO₂ puudumisel arvutame eraldi valemi alusel**
 - baasosa 50 eurot
 - CO₂ eriheite osa, mis leitakse WLTP-meetodi referentsväärtuse järgi
- Täiselektrilise kaubiku aastamaks = 30 eurot
- Vanusekordaja vähendab maksukohustust analoogselt sõiduautodega

Aastamaks teistel kategooriatel

- Kuni 10-a vanused L, MS2, T1b, T3 ja T5-kat (kuni 1000 kg)
 - 30 eurot, kui mootori töömaht on 51–125 cm³
 - 45 eurot, kui mootori töömaht 126–500 cm³
 - 60 eurot, kui mootori töömaht on 501–1000 cm³
 - 75 eurot, kui mootori töömaht on 1001–1500 cm³
 - 90 eurot, kui mootori töömaht ületab 1500 cm³
- 11-20 aasta vanused L, MS2, T1b, T3 ja T5-kat (kuni 1000 kg)
 - 30 eurot, kui mootori töömaht on 126–500 cm³
 - 45 eurot, kui mootori töömaht on 501–1000 cm³
 - 60 eurot, kui mootori töömaht on 1001–1500 cm³
 - 75 eurot, kui mootori töömaht ületab 1500 cm³

Maksuvabastused

- Aastamaksu ja registreerimistasu ei maksta
 - päästeasutuse, kiirabi, PPA, KaPO, JuM vanglate osakonna ja vangla, SiM ning MTA alarmsõidukilt;
 - välislepingus sätestatud juhtudel maksuvabastust saavat sõidukilt;
 - eraisikule kuuluvalt mootorsõidukilt, mis on spetsiaalselt ümber ehitatud või kohandatud puuetega inimeste transpordiks või puuetega inimesele kasutamiseks

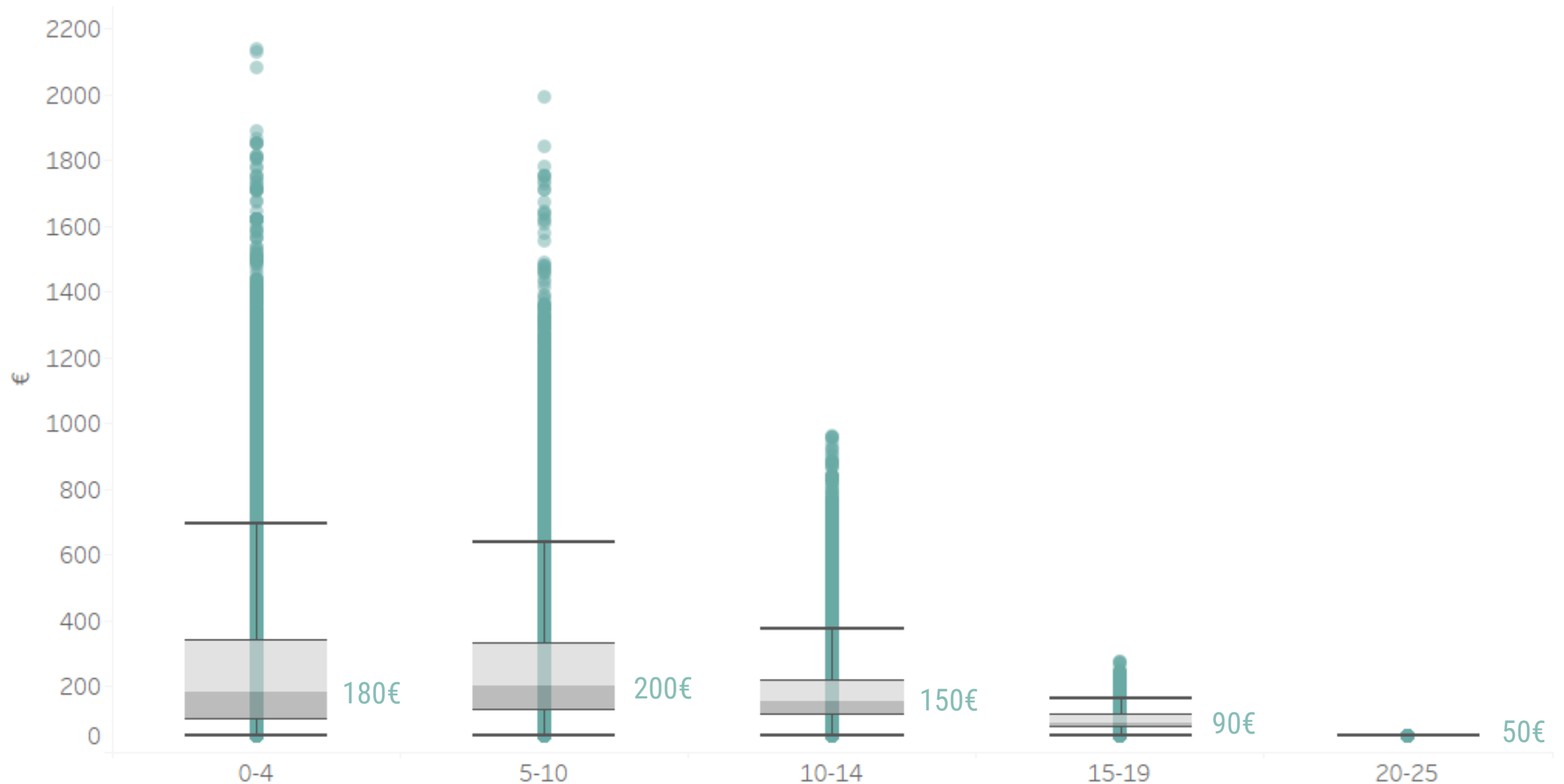
Aasta kestel soetatud sõiduki aastamaks

- Aastamaks tasutakse 15.juuniks ja 15.detsembriks
- Kui sõiduk kantakse esmakordselt registrisse enne 30.09, tasutakse maks 15.detsembriks.
- Kui sõiduk kantakse esmakordselt registrisse peale 30.09, tasutakse maks järgmise aasta 15.juuniks
 - Aastamaks arvutatakse proportsionaalselt päevade arvuga, mis on jäänud jooksva maksustamisperioodi lõpuni.

Aastamaksu jaotus vanusgrupiti (M1 ja M1G)

KÕIGI mudelite aastamaksu jaotus sõltuvalt auto vanusest.

Tume- ja helehalli piirkonda jäävad pooled autodest, tume- ja helehalli piir on aastamaksu meediaan.



Küsimused?

auto@fin.ee

